



# User Guide

Pan/Tilt Home Security Wi-Fi Camera  
Tapo C200

# คู่มือการตั้งค่า Pan/Tilt Home Security Wi-Fi Camera รุ่น Tapo C200

## ขั้นตอนการเชื่อมต่อกล้อง

- เชื่อมต่อกล้องกับคอมพิวเตอร์
- เสียบปลั๊กคอมพิวเตอร์เข้ากับเต้ารับไฟฟ้า.



### System LED

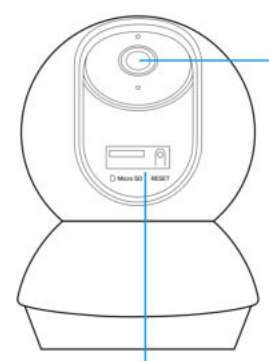
- ไฟสีแดงติดค้าง : กล้องกำลังเริ่มทำงาน
- ไฟสีเขียวติดกระพริบ : กล้องพร้อมสำหรับการตั้งค่า
- ไฟสีเขียวติดกระพริบช้าๆ : กล้องกำลังเชื่อมต่อกับ WiFi
- ไฟสีเขียวติดค้าง : กล้องเชื่อมต่อกับ WiFi แล้ว
- ไฟสีแดงติดกระพริบ : กล้องกำลังรีเซ็ต
- ไฟสีเขียวติดกระพริบเร็ว : กล้องกำลังอัปเดต



**Microphone**  
ไมโครโฟนถูก Built-in ที่ด้านในตัวกล้อง



**Speaker**  
ลำโพงของกล้อง



**DC Power Port**  
ที่เชื่อมต่อกับคอมพิวเตอร์จ่ายไฟ

**Lens**

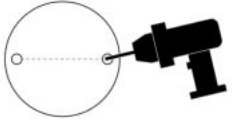
ทำการหันเลนส์มุมกล้องขึ้นด้านบน จากนั้นจึงจะพบช่องใส่ microSD การ์ดและปุ่มรีเซ็ต

- **RESET Button** ปุ่ม รีเซ็ต
- **microSD Card Slot** ช่องใส่ micro SD การ์ด

หมายเหตุ: อย่านำวัสดุใดๆ ไปเข้าไปด้านใน

## ขั้นตอนการติดตั้งกล้อง

1. ทำการมาร์คจุดสำหรับชั้นสกรู สำหรับการติดตั้งบนผนังให้เจาะสองรูผ่านวงกลมทั้งสองวง
2. ติดฐานกล้องโดยใช้สกรู สำหรับการติดตั้งบนผนังให้ใส่ที่ยึดสองอันเข้าไปในรูและใช้สกรูยึดฐานกล้องตามจุดที่มาร์คไว้
3. ยึดกล้องเข้ากับฐานให้แน่น ติดกล้องเข้ากับฐานและหมุนเพื่อยึดกล้องให้แน่น



## ขั้นตอนการตั้งค่ากล้อง Tapo C200 ผ่านแอปพลิเคชัน Tapo

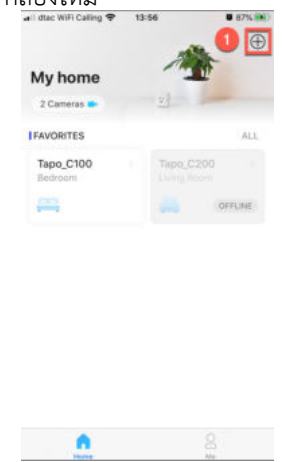
- เชื่อมต่อสมาร์ตโฟนกับอินเทอร์เน็ต จากนั้นดาวน์โหลดแอป Tapo



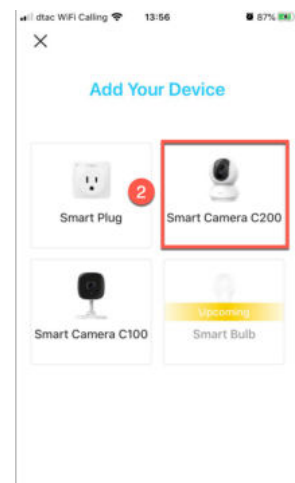
1. เปิด แอป Tapo จากนั้นทำการล็อกอินเพื่อเข้าสู่ระบบ



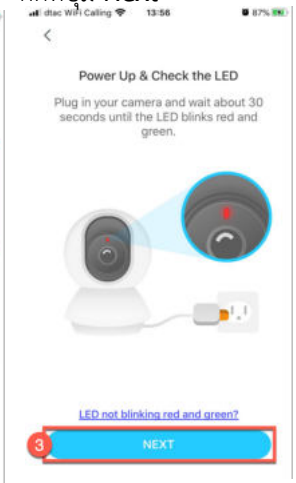
2. เลือกเครื่องหมายบวกด้านภาพเพื่อทำการเพิ่มกล้องในกรณีที่มีการ Reset หรือต้องการเพิ่มกล้องใหม่



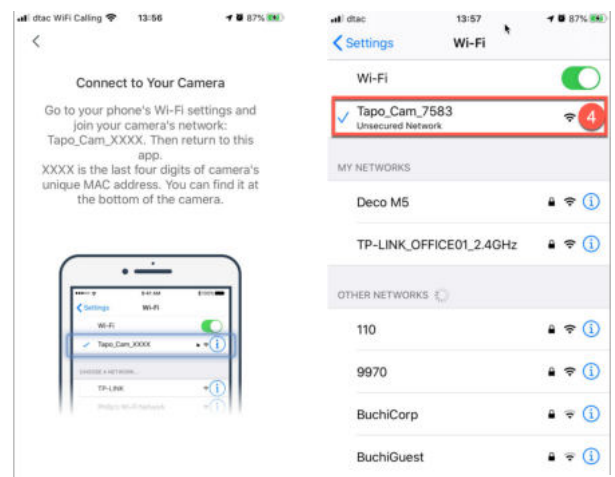
3. เลือกชื่อรุ่นของกล้อง สำหรับรุ่นที่จะสาธิตชื่อรุ่น C200



4. ในขั้นตอนนี้ให้สังเกตไฟ LED ของกล้องต้องติดเป็นสีแดงและเขียวกระพริบจากนั้นกดที่ปุ่ม Next

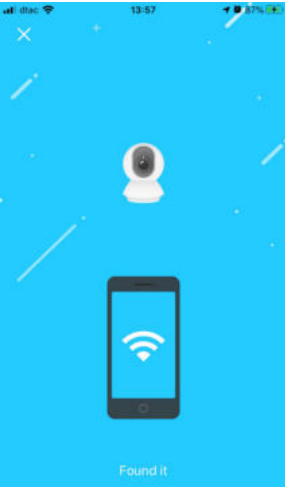


5. ทำการย่อหน้าจอแอปลงจากนั้นทำการเชื่อมต่อ WiFi ของตัวกล้อง โดยชื่อ Wi-Fiคือ Tapo\_Cam\_XXXX เมื่อเชื่อมต่อเรียบร้อยแล้วให้เปิด Tapo แอปเพื่อตั้งค่าในขั้นตอนถัดไป

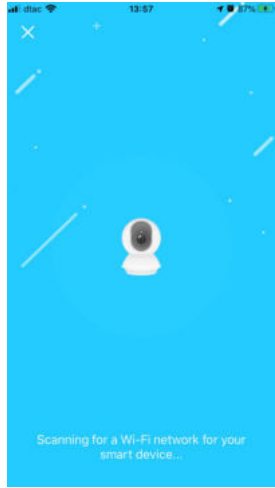


# ขั้นตอนการตั้งค่ากล้อง Tapo C200 ผ่านแอปพลิเคชัน Tapo

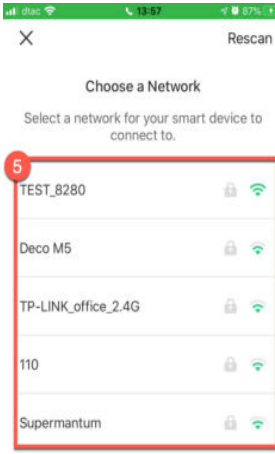
6. หน้านี้แสดงว่าแอปค้นหากล้องพบแล้ว



7. แอปกำลังแสวงหา Wi-Fi



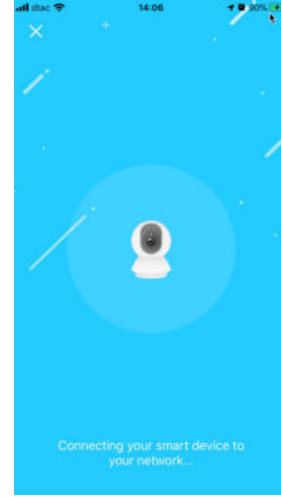
8. แอปจะแสดงชื่อ WiFi รอบข้างทั้งหมดจากนั้นให้ทำการเลือกชื่อ WiFi ที่ต้องการ



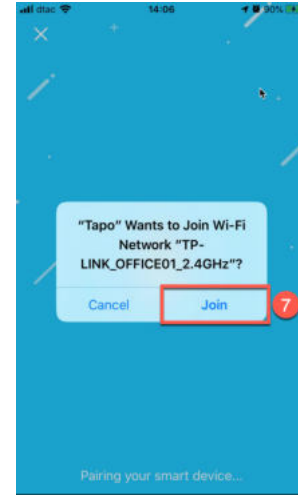
9. ทำการป้อนรหัสผ่านของชื่อ WiFi ที่คุณเลือกจากนั้นกดปุ่ม Next



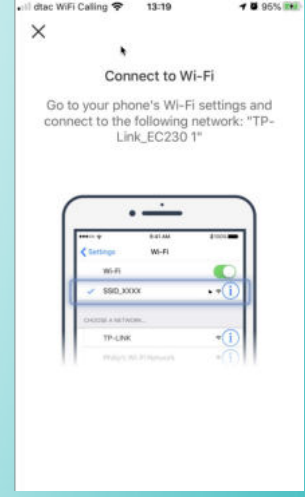
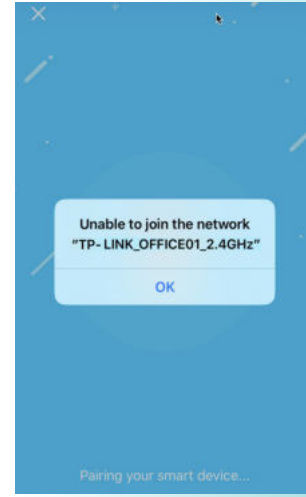
10. ขั้นตอนนี้แอปกำลังทำการเชื่อมต่อกับ WiFi ที่คุณเลือก



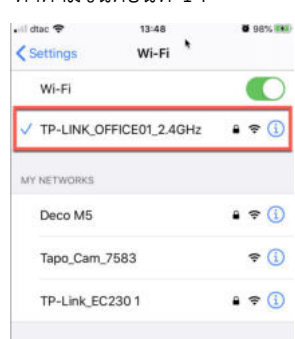
11. กดที่ปุ่ม Join เพื่อให้กล้องเข้าร่วมเครือข่าย WiFi นี้ หรือกด Cancel เมื่อต้องการยกเลิก



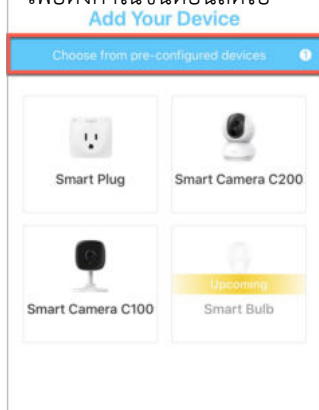
12. ในกรณีที่กดที่ปุ่ม Join ตามข้อที่ 11 แล้วระบบแสดงข้อความดังภาพด้านล่างแสดงว่า Smart Phone ไม่เชื่อมต่อกับ WiFi ที่เชื่อมต่อกับกล้องโดยอัตโนมัติให้ทำตามคำแนะนำข้อที่ 15 แต่หากไม่แสดงดังภาพด้านล่างให้ทำตามคำแนะนำข้อที่ 15



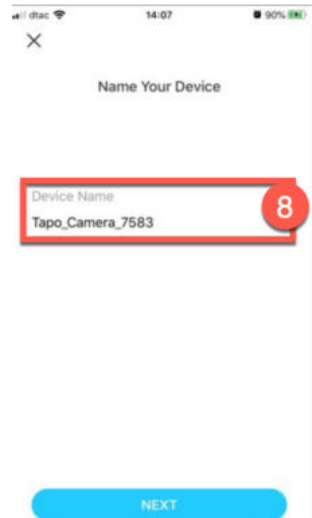
13. ทำการย่อหน้าจอแอป Tapo ลงจากนั้นทำการเชื่อมต่อ Wi-Fi ที่กล้องกำลังเชื่อมต่ออยู่ในข้อที่ 9 และเปิดแอป Tapo ขึ้นมาอีกครั้งและทำตามขั้นตอนที่ 14



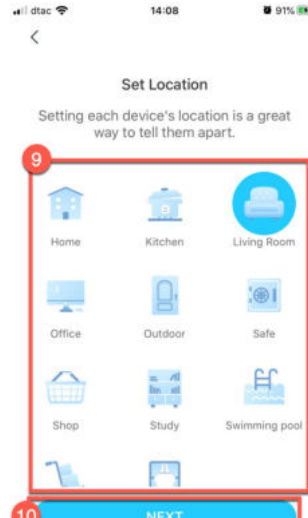
14. เปิดแอป Tapo ขึ้นมา หากพบว่าหน้าจอยังคงค้างหน้าดังข้อที่ 12 ให้ทำการกดปุ่มกากบาทที่มุมบนขวามือ จากนั้นเลือกที่ภาพด้านล่างเพื่อตั้งค่าในขั้นตอนถัดไป



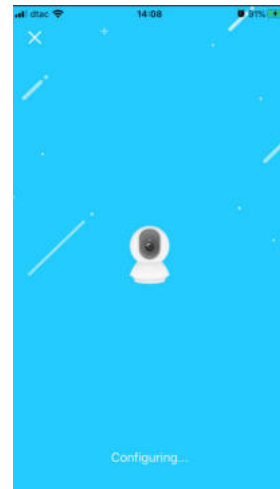
15. ทำการเปลี่ยนชื่อของกล้องที่คุณต้องการจากนั้นกดปุ่ม Next



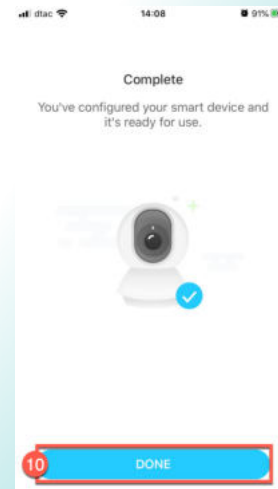
16. ทำการเลือกตำแหน่งของกล้องที่คุณต้องการเพื่อให้ง่ายต่อการจัดการ จากนั้นกดปุ่ม Next



17. กล้องกำลังถูกตั้งค่าตามค่าที่คุณได้ทำการตั้งไว้ก่อนหน้านี้



18. กล้องได้ทำการตั้งค่าเรียบร้อยแล้ว ให้กดปุ่ม DONE



สอบถามข้อมูลเพิ่มเติมหรือพบปัญหาระหว่างการติดตั้งอุปกรณ์โทร :

**0-2440-0029**

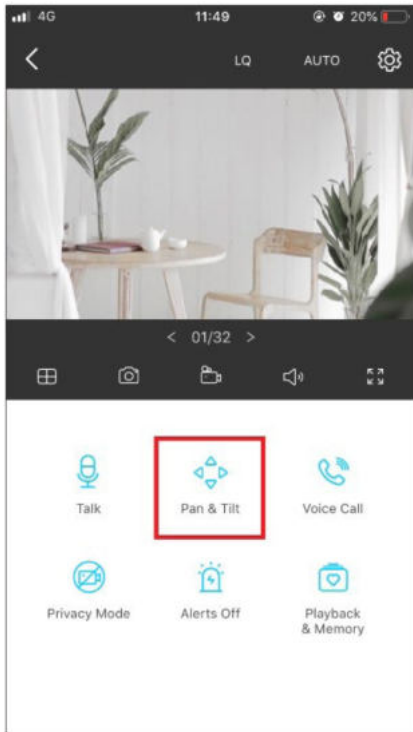
โดยเปิดให้บริการทุกวันจันทร์ - วันเสาร์ เวลา 08.30 น.-17.30 น.

TP-Link(TH) support.th@tp-link.com

ดูข้อมูลเพิ่มเติมเกี่ยวกับสินค้าและนโยบายการรับประกันได้ที่ [www.tp-link.com/th](http://www.tp-link.com/th)

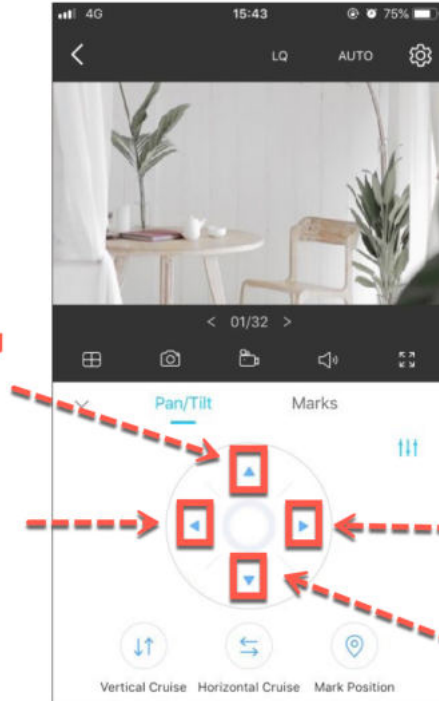
## ขั้นตอนการหมุนภาพมุมกล้อง

- เลือกกล้องที่คุณต้องการ
- กดปุ่ม Pan & Tilt
- ทำตามขั้นตอนดังภาพด้านล่าง



กดที่นี่เพื่อหันมุมกล้องไป  
ด้านบน

กดที่นี่เพื่อหันมุมกล้องไป  
ทางซ้าย



กดที่นี่เพื่อหันมุมกล้องไป  
ทางขวา

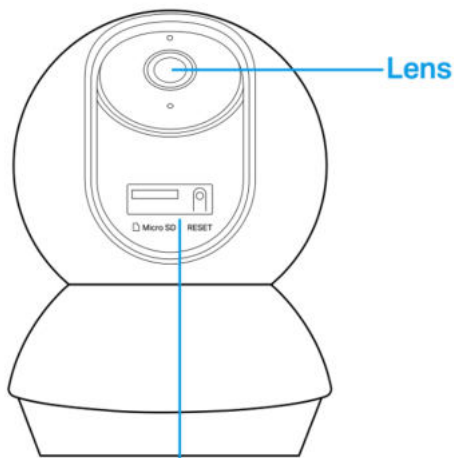
กดที่นี่เพื่อหันมุมกล้องลง  
ข้างล่าง



# ขั้นตอน Record VDO ของกล้องผ่าน SD Card



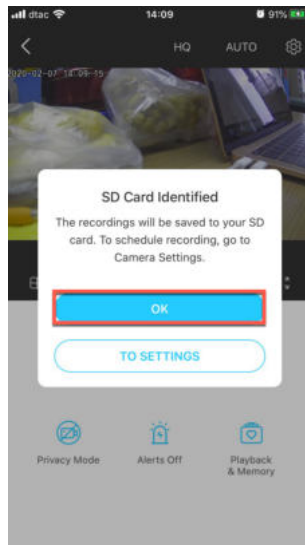
1. ใส่ Micro SD Card เข้าไปที่ช่องใส่ Memory Card ดังภาพ  
หมายเหตุ : ต้องใช้ Micro SD Card ที่เป็นของแท้เท่านั้นโดยใส่ได้สูงสุด 128GB



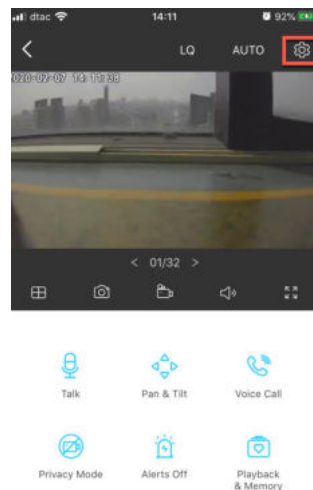
ทำการหันเลนส์มุมกล้องขึ้นด้านบน จากนั้นจึงจะพบช่องใส่ microSD การ์ดและปุ่มรีเซ็ต

- **RESET Button**  
ปุ่ม รีเซ็ต
- **microSD Card Slot**  
ช่องใส่ micro SD การ์ด

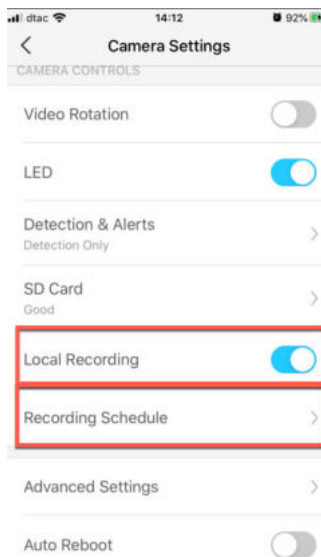
2. แอปจะ Popup ข้อความดังภาพด้านล่างเพื่อแจ้งว่าพบ SD Card แล้ว ให้กดปุ่ม OK



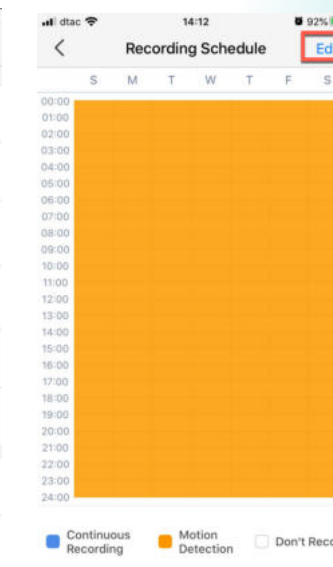
3. กดที่ปุ่มตามภาพด้านล่าง



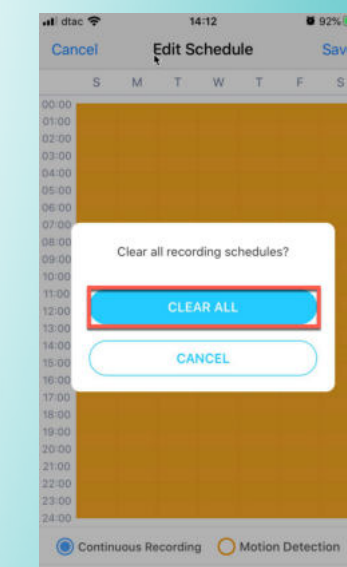
4. เลื่อนแท็บ Local Recording ให้เป็นแท็บสีฟ้าจากนั้นเลือก Recording Schedule



5. ในกรณีที่หน้าจอเป็นสีส้มแสดงว่าขณะนี้กล้องได้ทำการ Record เฉพาะเมื่อพบความเคลื่อนไหวเท่านั้นให้ กดปุ่ม Edit



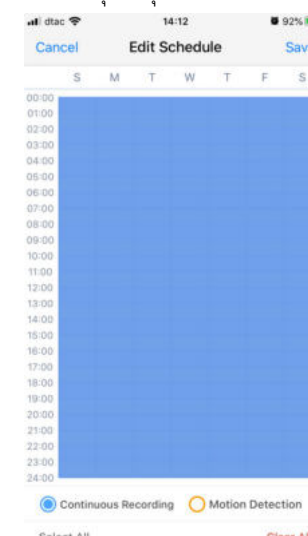
6. กดปุ่ม CLEAR ALL เพื่อเคลียร์ค่าการ Record ความเคลื่อนไหวออกทั้งหมด



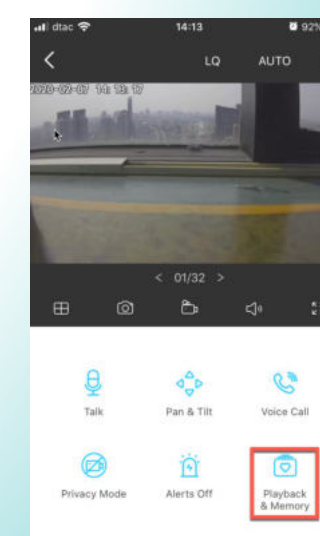
7. ลากแท็บทั้งหมดให้เป็นสีฟ้าตามช่วงวันและเวลาที่ต้องการ และกดปุ่ม Save ให้กล้อง Record ดังภาพตัวอย่างคือให้ Record เฉพาะ วันอาทิตย์ วันจันทร์ และวันอังคาร



8. สามารถลากแท็บทั้งหมดให้เป็นสีฟ้าทั้งหมดทุกช่องและกดปุ่ม Save เพื่อให้ Record ทุกวันทุกเวลา



9. กดปุ่ม Playback & Memory เพื่อเรียกดู VDO ย้อนหลัง



10. ลากแท็บย้อนกลับไปทางด้านซ้ายมือเพื่อเรียกดู VDO ย้อนหลัง

